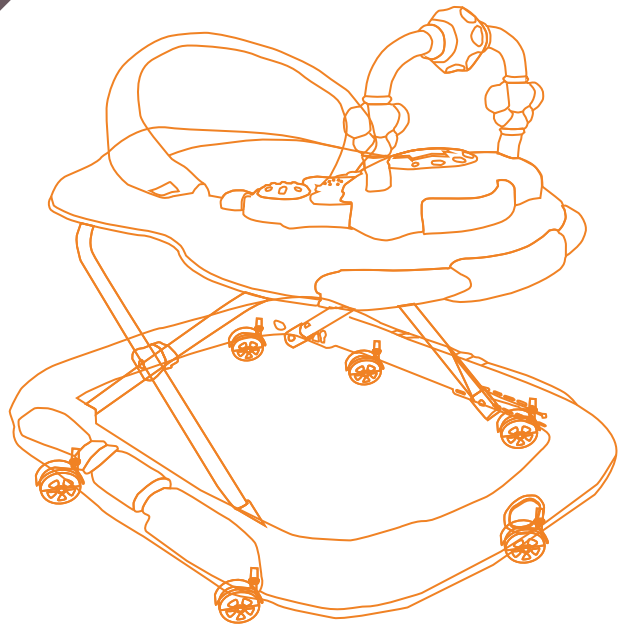


Модель: RW116



Инструкция по эксплуатации

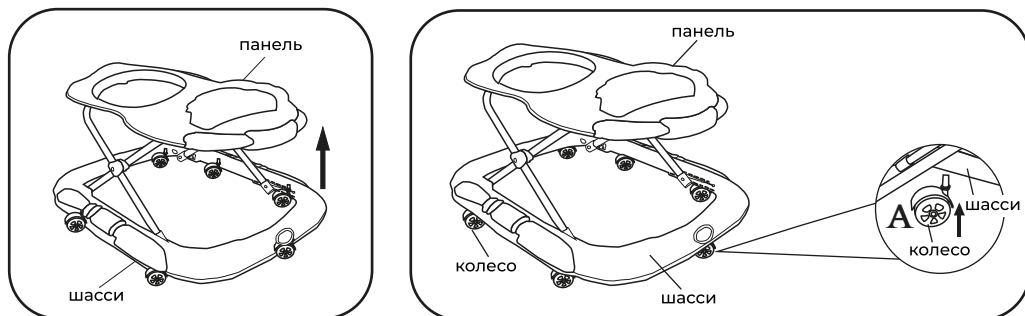
Ходунки детские

ПЕРЕД ИСПОЛЬЗОВАНИЕМ ВНИМАТЕЛЬНО ПРОЧИТАЙТЕ ДАННОЕ РУКОВОДСТВО И СОХРАНИТЕ ЕГО НА БУДУЩЕЕ. Все фото изображения в инструкции служат исключительно для примера. Производитель оставляет за собой право вносить изменения без предварительного согласования.



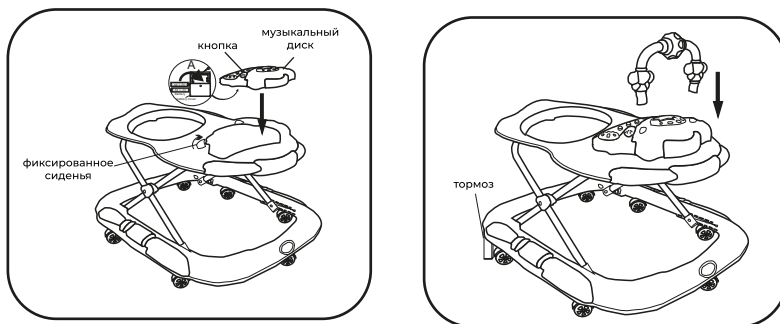
Сборка

Пожалуйста, прочтите инструкцию перед использованием, она расскажет вам, как использовать и собирать детские ходунки, чтобы избежать поломки изделия и травмирования вашего ребенка. Эта инструкция должна храниться в легкодоступном месте.



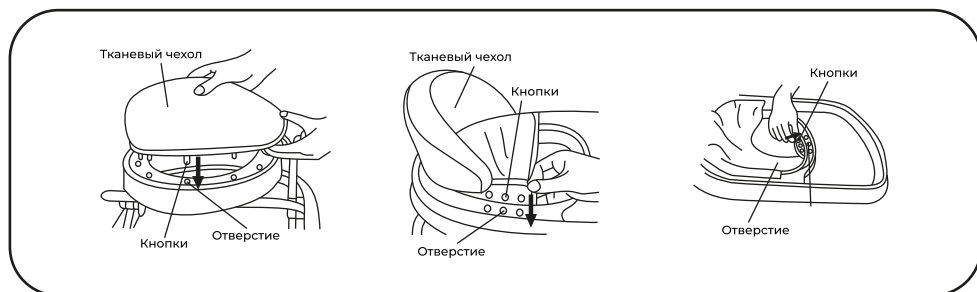
Шаг 1: Вытяните панель на нужную вам высоту и убедитесь, что настройка заблокирована (не засовывайте пальцы во внутреннюю направляющую, чтобы не защемить пальцы).

Шаг 2: Пожалуйста, выберите способ установки в соответствии с реальным продуктом: смотрите схему А, сначала заблокируйте универсальное колесо в отверстии шасси. Затем вытащите универсальное колесо, если не упадет вниз, универсальное колесо заблокировано хорошо. (Всего 6 колес)

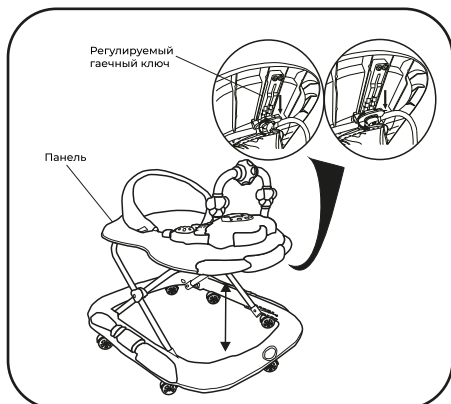


Шаг 3: 1. Как показано на схеме А, поместите две батарейки 1,5 В в нижнюю игрушку. После этого вы услышите музыку, когда нажмете кнопку на музыкальном диске.
2. Прикрепите музыкальный диск к панели с помощью четырех винтов (ST3×10L).

Шаг 4: Как показано на схеме, скоба игрушки вставляется в отверстие на музыкальном диске. Можно установить тормоза на нижнем круге, можно использовать наружу, тогда ходунки будут неподвижны.



Шаг 5: Смотрите схему, сначала вставьте кнопки в отверстие за панелью, затем вставьте кнопки в отверстия на двух боковых сторонах панели. В последнюю очередь зафиксируйте пуговицы на ремне в отверстиях перед панелью.



Шаг 6: 1. Отрегулируйте высоту детских ходунков: Вытяните панель непосредственно на нужную вам высоту (убедитесь, что настройка заблокирована).
2. Отрегулируйте ходунки ниже: Закрепите на корпусе, затем потяните панель, чтобы разводной ключ отключился в заблокированном состоянии. Тем временем надавите на панель до нужной вам высоты (до места складывания). Ослабьте гаечный ключ.



Внимание

- Изделие должно быть собрано взрослым человеком. Перед каждой поездкой, пожалуйста проверяйте, установлен ли компонент, подключение является обязательным.
 - Не позволяйте ребенку толкать ходунки, когда в них находится ребенок.
 - Регулировка должна быть произведена владельцем.
 - Эти детские ходунки подходят для ребенка 6-15 месяцев ростом ниже 78 см.
 - Не позволяйте ходункам перевозить ребенка весом более 12 кг.
 - Никогда не оставляйте ребенка без присмотра во время использования.
 - Не подходит для ребенка, который не может сидеть или ходить.
 - Ноги ребенка должны находиться на земле. Не перемещайте ходунки вместе с ребенком.
 - Избегайте использования детских ходунков на пороге, лестнице, в неровных местах или вблизи их, это может привести к серьезным травмам.
 - Не используйте детские ходунки на наклонной подъездной дорожке или улице.
 - Запрещено находиться в детских ходунках с какой-либо нагрузкой, в противном случае это повлияет на устойчивость детских ходунков.
 - Ноги ребенка должны находиться на земле при использовании, и он не может использовать его более 30 минут
- Перед использованием убедитесь, что все запирающие устройства уже установлены в замке. Сиденье должно регулироваться соответствующим образом, чтобы предотвратить падение ребенка и другие травмы.

Техническое обсуживание

- Пожалуйста, регулярно проверяйте и обслуживайте детские ходунки, чтобы избежать случайных травм.
- Пожалуйста, регулярно проверяйте все детали на предмет повреждения или разрыва. Пожалуйста, поменяйте их, если это необходимо, перед использованием.
- У ходунков, у которых имеется функцию складывания, проверяйте, складываются ли они, чтобы убедиться, что они целы.
- Не используйте и не храните детские ходунки во влажных, холодных или высокотемпературных местах в течение длительного времени.
- При уборки ходунков следует избегать попадания воды на тканевые чехлы. Используйте щетку, чтобы слегка протереть тканевые чехлы.



Гарантийный талон

Гарантийный талон _____

Данный гарантийный талон действителен при заполнении всех отметок о продаже и наличии штампа мазагина.

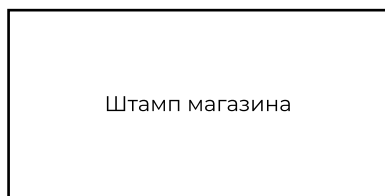
Внимание!

Гарантийный срок и срок службы на изделие устанавливаются со дня продажи изделия. По истечении установленного срока службы изготовитель не несет ответственности за безопасности изделия.

Отметка о продаже

Изделие _____ Модель _____

Гарантийный срок _____ Срок службы _____



Дата покупки _____

Ф.И.О продавца _____

Подпись _____

Претензий по качеству, внешнему виду, комплектации не имею, с условиями гарантийного обслуживания ознакомлен и согласен.

Дата «___» _____ 202__г. Подпись _____

Условия гарантийного обслуживания

1. Гарантийный срок исчисляется со дня продажи.
2. Информация о гарантиях распространяется на территории России.
3. Производитель гарантирует соответствие изделия требованиям стандартов при соблюдении условий транспортировки, сборки, эксплуатации и хранения.
4. Гарантия не распространяется на недостатки изделия, вызванные следующими причинами:
 - механическое повреждение в результате удара или падения;
 - использование с нарушением требований инструкции по эксплуатации, либо небрежным обращением;
 - ремонт изделия, выполненный не уполномоченными на это лицом;
 - любое постороннее вмешательство в конструкцию изделия.

Предназначено для детей от 6 месяцев до 15 месяцев.
Изготовлено из металла с элементами и деталями
из пластмассы, текстильных материалов.
Срок службы 3 года.
Изготовлено в соответствии с требованиями ТР ТС 007/2011

Ходунки детские RW116
Изготовитель: ANHUI FULAI IMP.EXP. CO.,LTD Qixing Industrial Park of Chengguan Town, Shucheng County, Anhui Province, China, Китай
Импортер: ООО «РАНТ трейд» 129626, г. Москва, ул. 2-я Мытищинская, д. 2, стр. 1. этаж 5 помещение 1. Комната 2.
Телефон: +7 (499) 653-88-33
Дистрибьютор в РФ: ООО «РАНТ трейд» 129626, г. Москва, ул. 2-я Мытищинская, д. 2, стр. 1. этаж 5 помещение 1. Комната 2.
Телефон: +7 (499) 653-88-33
Гарантийный срок: 6 мес.
Дата изготовления: 01.2022
Возрастная группа: 6-15 месяцев.
Состав: металл, пластик, ткань полиэстер.
Произведено в Китае.

